

GEOPARKEA DESKUBRITU DESCUBRE EL GEOPARQUE

Gidatutako Irteerak SALIDAS GUIADAS

Geoparkea ezagutzeko aukera zabalak.
Geoparkean istorio on bat daukagu kontatzeko eta horregatik gidari profesional baten ahotik entzutea gomendatzen dizugu. Horetarako, irteera gidatuen programa oso bat prestatu dugu, itsasertzeko eta oinez, kostaldeetk zein barrualdetik.

Begiratu IRTEERA GIDATUEN EGUTEGIA hurrengo web gunean:
www.geoparkea.com
Amplia oferta para conocer el Geoparque.
En el Geoparque tenemos una buena historia que contar y creamos que lo mejor es que un guía profesional la comparta contigo. Para ello, hemos dispuesto una completa oferta de visitas guiadas en barco y a pie, por la costa y por el interior.
Consulta el CALENDARIO de VISITAS en nuestra web:
www.geoparkea.com

Begiratuokien Ibilbidea RUTA DE LOS MIRADORES

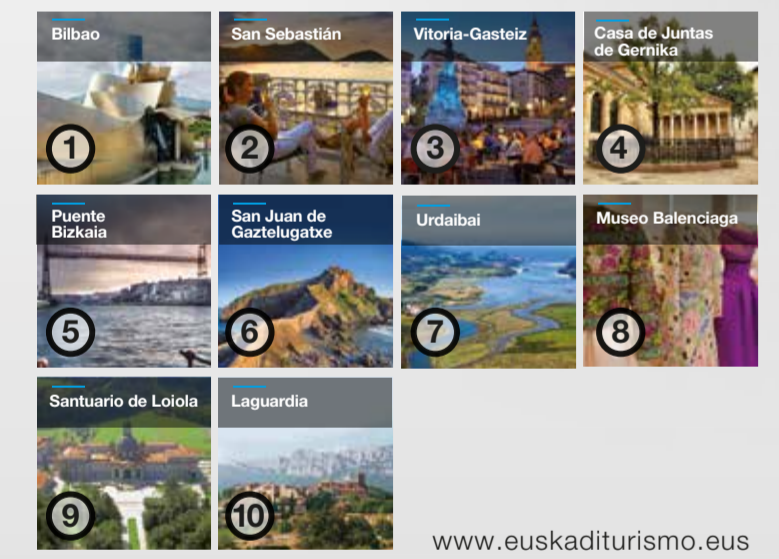
Geoparkeko paisaiak deskubritzeko 15 begiratoi!
55 kilometroko ibilbidea da, zure kasuz inguruko leku interesgarrienak bisitatzeko aukera izan dezazun, eta Geoparkearen ikuspegi osoa jaso eta bertako balio natural eta kulturalak ezagutu dituzan.
¡15 miradores para descubrir los paisajes del Geoparque!
Recorrido autoguiado de 55 km que permite visitar, en uno o dos días, los lugares de mayor interés del territorio y obtener así una idea general de los paisajes y los valores naturales y culturales principales de este entorno.

Ibilbide Geologikoak GEO RUTAS

Galdu zaitez gure geo-ibilbideetan barrena.
30 kilometro baino gehiagoko ibilbide balizatuak eta interpretatuak!
5 ibilbide tematiko Deba eta Zumaiara arteko Itsasertzeko Biotopo Babestuan eta beste bat Olatzeko balbaran.
Talaia GRaren tarterik ikusgarrienetarikoz batzuk Geoparkea zeharkatzen dute.
¡Pídelete por nuestras georutas.
¡Más de 30 kilómetros de senderos balizados e interpretados!
5 recorridos temáticos del Biotopo Protegido del tramo litoral Deba-Zumaia y otro más en el valle de Olatz.
Algunos de los paisajes más espectaculares de la GR TALAIA están en el Geoparque.



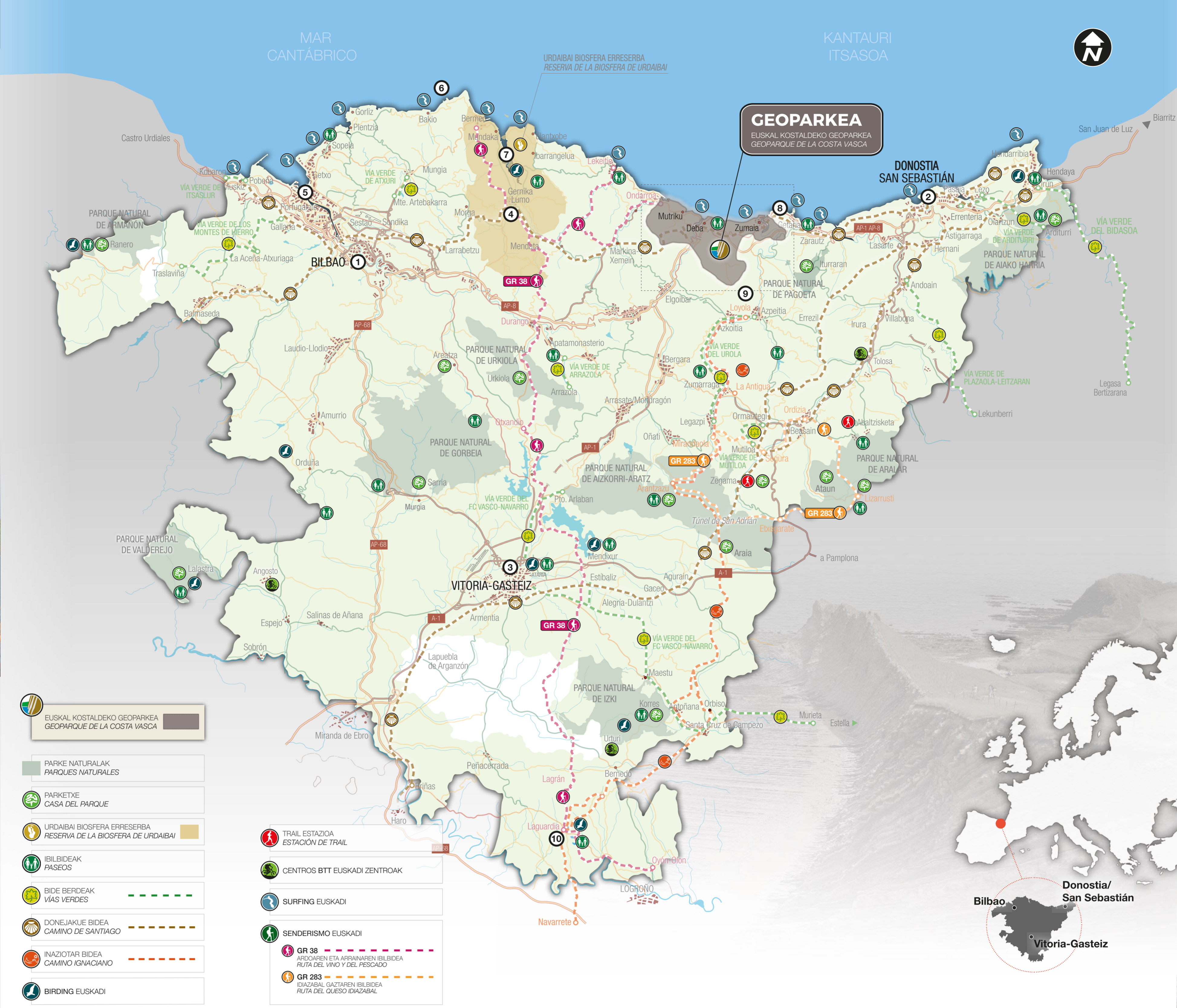
Ezinbesteko 10ak Los 10 imprescindibles de Euskadi



Asko dira Euskadi ezinbesteko jomuga bihurtzen duten arrazioak. Berehala konturatuko zara bertako jendea eta historia ezagutzen dizuznean, hiriak arrastan duten ondarea ikuslean, eta, hariak eta hobeto, mahai on baten inguruan iruzkitzen dizuznean.
Son muchos los motivos que hacen de Euskadi un destino imprescindible. Lo vas a comprobar cuando conozcas su gente, su historia y su rico y variado patrimonio y aún mejor cuando lo comentas en torno a una buena mesa.

EUSKADIRA DATOZEN TURISTA ETA BISITARIENTZAKO GIZABIDE DEKALOGOA DECÁLOGO DE CIVISMO PARA TURISTAS Y VISITANTES DE EUSKADI

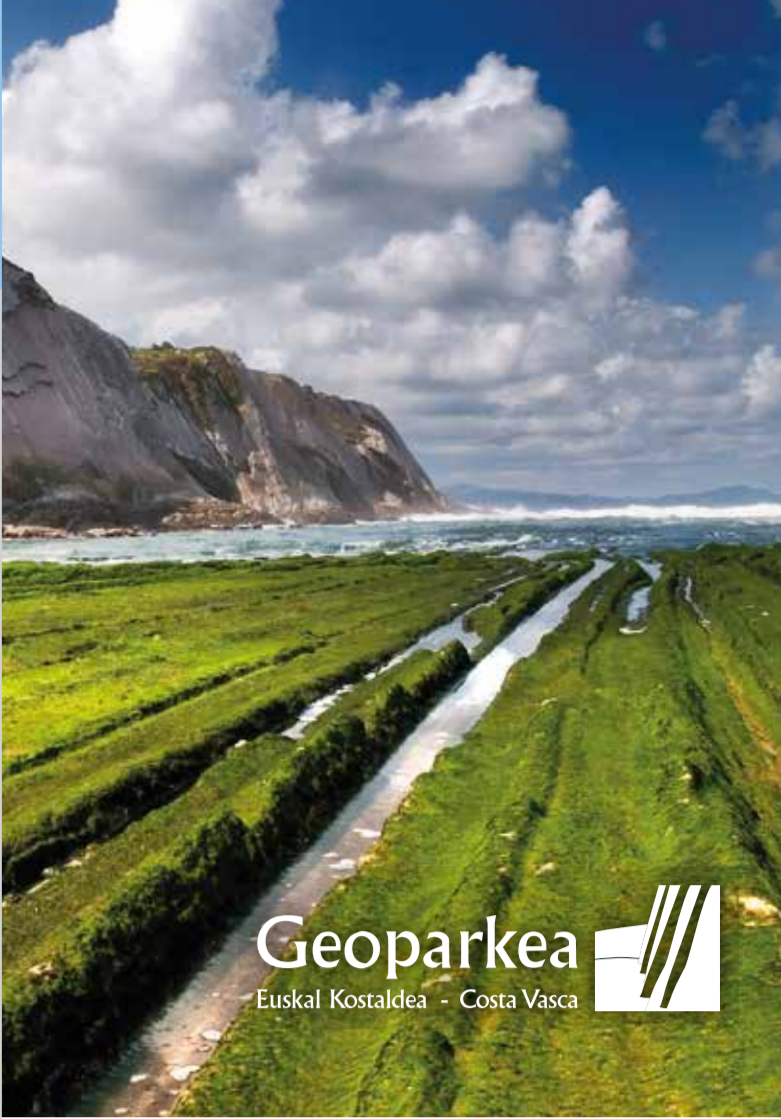
- Ondare naturala eta kulturala herri guztiena da, goza ezazu, gorde itzazu haien balore umbertsalak eta salneatu haien biziraupena arriskuan jar dezaketelarik eragin negatiboak.
- El Patrimonio Natural y Cultural pertenece a todos los pueblos, distribuido, preservado, su valor universal y evita impactos negativos que comprometan su supervivencia.
- Es suntu espezie inbaditzailearik ez ez hartu babestutako flora eta fauna, espezie horietatik erarotitako produkturik ere. Ez alera materialik interesgarriak diren eraketa geologikoetatik.
- No introduzcas especies invasoras ni adquieras flora y fauna protegida, ni productos derivados de dichas especies. Tampoco extrigas material de las formaciones geológicas de interés.
- Eskidin zarata egitea balio natural eta kultural handiko guneetan eta ez eragin suntu-distorsioirik.
- Evita el ruido en las zonas de mayor valor natural y cultural y no introduzcas distorsión acústica.
- Ez egin suntu, horretarako egokituak guneetan izan ezlik ez bota zigorarik zuzura, itzaltzeko zailak izan dituzkeen suntu eragin baltzak, berrak basarrietan eta eremu menditsuetan.
- No hagas fuego, salvo en las zonas habilitadas para ello, ni tires colillas al suelo ya que podrían provocar incendios difíciles de sofocar especialmente en zonas boscosas y áreas montañosas.
- Ez kontsumitu beharrekotan den baino ur eta energia gehiagorik, eta kudeatu hondakinak modu arduratsuan, hau da, ez utzi zaborrik edozein lekutan eta erabili itzazu bereizita selektiborako edukiontzirik.
- No consumas más agua y energía de lo necesario y destache de los residuos de forma responsable sin dejar basura a tu paso, utilizando los contenedores de separación selectiva.
- Erabili ahalki eta gubien autoa edo motora. Joan oinez, bizikletaz edo garraio publikoan ahal duzun gutxien.
- Minimiza tus desplazamientos en coche o en moto. Organiza traslados a pie, en bici o con transporte público siempre que puedas.
- Aukeratu establezimendu turistiko arduratsuak, hau da, birzikapeneren, energia eta ura aurreztearen, eta taldeko kontsumitzaileen ondoan naturala eta kulturala errespetatzearen alde egiten dutenak.
- Elige establecimientos turísticos responsables que tengan en cuenta el reciclaje, el ahorro de energía y agua, y el respeto a la comunidad local y al patrimonio natural y cultural.
- Anai baduzu, kontsumitu tokiko produktuek; bertako gastronomiaz, kulturaz eta artizantuz gozatzaz gain, inguru babesten eta garapen jasangarria sustatzen lagunduko duzu.
- Si tienes ocasión consume productos locales, porque además de disfrutar de la gastronomía, cultura y artesanía locales, estás contribuyendo a la conservación y desarrollo sostenible del entorno.
- Errespetatu tratu itzazu bestiek, haien duintasuna gordez, berdinezki berdin.
- Trata a las personas con respeto, preservando su dignidad, tratándolas de igual a igual.
- Hadatu bisitazten duzun inguruaren edertasuna eta interesa; izan ere, turismo arduratsuzaren alde egiten baduzu, denboran zehar iraugo du.
- Disfruta la belleza e interés del entorno que visitas, ayudando a que un turismo responsable en la zona, contribuya a su mantenimiento a lo largo del tiempo.



**EUSKAL KOSTALDEKO GEOPARKEA
GEOPARQUE DE LA COSTA VASCA**

- PARKE NATURALAK
PARQUES NATURALES
- PARKETXE
CASA DEL PARQUE
- URDAIBAI BIOSFERA ERRESERBA
RESERVA DE LA BIOSFERA DE URDAIBAI
- IBILBIDEAK
FASEOS
- BIDE BERDEAK
VÍAS VERDES
- DONEJAKUE BIDEA
CAMINO DE SANTIAGO
- INAZIOTAR BIDEA
CAMINO IGNACIANO
- BIRDING EUSKADI

- TRAIL ESTAZIOA
ESTACIÓN DE TRAIL
- CENTROS BTT EUSKADI ZENTROAK
- SURFING EUSKADI
- SENDERISMO EUSKADI
- GR 38
ARDOAREN ETA APRAINAREN IBLIBIDEA
RUTA DEL VINO Y DEL PESCADO
- GR 283
IDIAZABAL GAZTAREN IBLIBIDEA
RUTA DEL QUESO IDIAZABAL



EZ UTZI ARRASTORIK NO DEJES RASTRO

- Planifika eta prestatu zure bidea.
- Markatu bideak erabiliz.
- Hondakinak jaso eta behar den lekura bota.
- Dena zegoen bezala utzi.
- Ingurumen inpaktua txikiagotu.
- Basa biktza errespetatu.
- Kontuan izan gainerako bisitariak.



ON-LINE ERRESERBAK RESERVAS ONLINE

Ikusi IRTEERA GIDATUEN EGUTEGIA web orrialdean.
Consulta el CALENDARIO de VISITAS en nuestra web.
www.geoparkea.com



www.geoparkea.com
www.euskaditurismo.es

Fotoak: Javier Garbano, Gorka Zabalaeta, Aitor Tamblás, Jon Roldán.