

LIG 06

SEPTARIAS DE DEBA

VALOR INTRÍNSECO: **3,75**

POTENCIALIDAD DE USO: **3,71**

VULNERABILIDAD: **2**

BREVE DESCRIPCIÓN DEL LIG

En la parte oriental de la playa de Lapari se encuentra un filón con nódulos muy especiales, las conocidas septarias de Deba. El filón puede tener unos 15 m de potencia, pero no se distingue del resto de la formación margosa del flysch negro de la playa de Deba.

Las septarias son nódulos de morfología externa esférica u ovalada y, aunque pueden desarrollar diámetros excepcionales que superan el medio metro, normalmente las de Deba presentan un eje largo que está entre 5 y 25 cm.

Su aspecto exterior no ofrece ninguna indicación especial sobre su singular fracturación interior. Estos nódulos desarrollan una curiosa red de fracturas radiales y/o concéntricas, con vértices angulosos y terminaciones en puntas afiladas, que según se abren durante su crecimiento son rellenadas fundamentalmente por calcita, aunque también ocasionalmente por pequeños cristales de baritina y pirita. La calcita otorga color blanco a las fracturas, que resaltan sobre el negro mate del material arcilloso del nódulo.

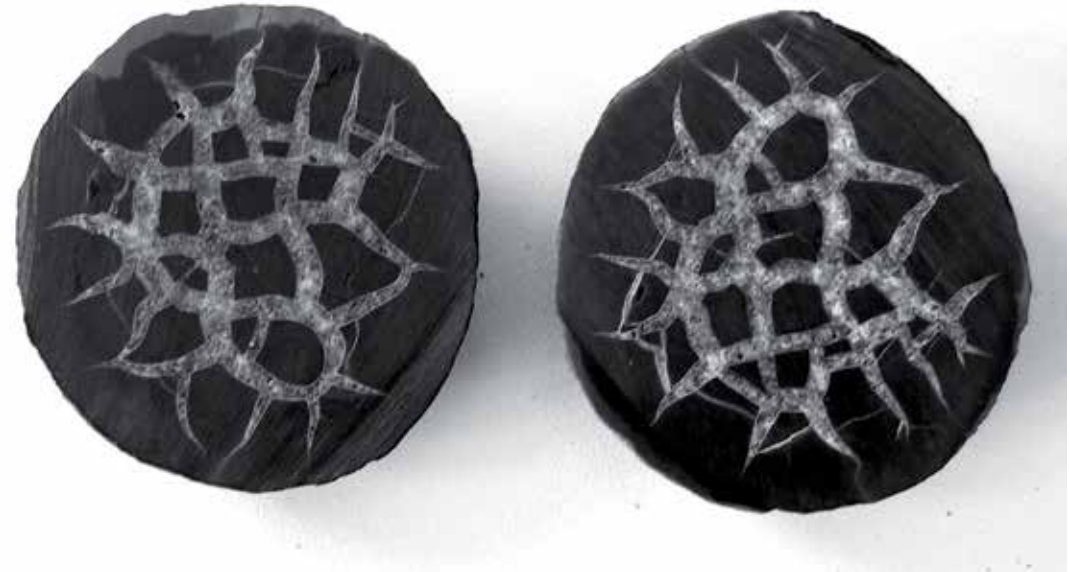
Las primeras publicaciones sobre las septarias de Deba datan de 1958. La parte superior del filón ha sido totalmente destruida por obras, y en la parte de la playa, coleccionistas extranjeros y locales han recogido gran cantidad de ejemplares. Actualmente este filón ha sido declarado de especial protección dentro del biotopo litoral Deba-Zumaia por lo que la recogida de septarias está absolutamente prohibida sin el permiso del órgano gestor del biotopo.

ACCESO

El filón se encuentra en la playa de Lapari de Deba.

PUNTO ÓPTIMO DE OBSERVACIÓN

En el afloramiento no se puede ver nada. Actualmente se enseñan algunas septarias en el centro de interpretación Algorri de Zumaia y la oficina de turismo de Deba.



Detalle de la fracturación interna de una septaria de Deba.



LOCALIZACIÓN UTM 30N:

X= 552902 m. / Y= 4794203 m. / Alt.= 12 m.



Negativo dejado en la pared del acantilado por una septaria.